

# ARROW MAG

THE MAGAZINE  
OF HVAC  
SOLUTIONS

NUMERO #01

UNA STORIA DI PRODOTTI DI QUALITÀ  
INNOVAZIONE E SERVIZI

UNA  
STORIA DI  
PRODOTTI  
DI QUALITÀ,  
INNOVAZIONE  
E SERVIZI

ARROW  
MAG



## INDICE

SIMPLIFY YOUR WORK	PAG. 4
UN'UNIONE DI ECCELLENZA	PAG. 5
ARTIPLASTIC	PAG. 6
CASTEL ENGINEERING	PAG. 10
DIVERSITECH UNITED KINGDOM	PAG. 14
NICCONS	PAG. 18
RODIGAS	PAG. 22
GIA	PAG. 26
RIMANI IN CONTATTO	PAG. 30

# SIMPLIFY YOUR WORK

## GENNAIO 2024



**DIVERSITECH EUROPE**  
UNITÀ INDUSTRIALE  
E CENTRO LOGISTICO

## UN'UNIONE DI ECCELLENZA: DIVERSITECH CORPORATION E LE AZIENDE EUROPEE RIVOLUZIONANO IL SETTORE HVAC

### UNA STORIA DI PRODOTTI DI QUALITÀ, INNOVAZIONE E SERVIZI

Desideriamo annunciare un'entusiasmante collaborazione che promette di ridefinire gli standard nel settore degli accessori per il riscaldamento, la ventilazione e il condizionamento dell'aria (HVAC). L'azienda statunitense DiversiTech Corporation ha recentemente stretto una partnership strategica con alcuni dei più prestigiosi produttori europei del settore: Rodigas, Artiplastic, Castel Engineering, Niccons, Gia e Vorpa. Questa unione, volta a creare importanti sinergie, ha il potenziale per trasformare il modo in cui il mercato affronta abitualmente le sfide per poter offrire i migliori servizi ai clienti.

La diversità di competenze e la ricchezza di esperienza che queste aziende apportano è una risorsa inestimabile. DiversiTech Corporation, con la sua lunga storia di innovazione e leadership nell'industria americana, unisce le proprie forze a quelle di imprese europee di alto livello per creare un fronte comune e unito, in grado di anticipare e superare le esigenze e l'evoluzione del mercato.

Questo gruppo di aziende offre contributi unici e individuali, e, una volta riunite, offrono una gamma completa di soluzioni dedicate al settore HVAC. Rodigas, con la sua esperienza nell'industria metallurgica, completa perfettamente l'esperienza di Artiplastic nell'estrusione di materie plastiche. Castel Engineering è specializzata nella produzione di componenti in plastica di alta qualità, e questo aggiunge una dimensione di versatilità e design al mercato. Niccons, Gia e Vorpa, già leader europei nella produzione di sistemi HVAC all'avanguardia, apportano competenze avanzate e tecnologie all'avanguardia.

### UN SERVIZIO IMPECCABILE PER I NOSTRI CLIENTI

Ciò che rende questa unione davvero notevole è l'enfasi posta sull'offerta di un servizio impeccabile ai rivenditori; l'obiettivo è quello di creare una catena di fornitura che non sia solo efficiente dal punto di vista operativo, ma che metta al centro l'esperienza del cliente. La collaborazione mira a semplificare i processi, ridurre i tempi di consegna e aumentare la flessibilità delle opzioni di personalizzazione dei prodotti. In un mondo in cui velocità e adattabilità sono fondamentali, questa unione vuole essere un faro di eccellenza nel settore HVAC.

Le sinergie tra queste società, combinate con la con l'ampia rete di distribuzione, promette di aprire nuovi orizzonti per il mercato globale dell'HVAC. La condivisione di risorse, conoscenze e tecnologie permetterà al gruppo di affrontare le sfide comuni in modo più efficace, offrendo così soluzioni più avanzate.

In conclusione, l'unione tra DiversiTech Corporation e i partner europei Rodigas, Artiplastic, Castel Engineering, Niccons, Gia e Vorpa è un passo audace e innovativo che dimostra come la collaborazione transcontinentale possa portare a risultati impressionanti. Siamo entusiasti di seguire gli sviluppi futuri di questa partnership e di vedere come cambierà il panorama dell'industria HVAC, offrendo servizi superiori ai clienti in tutto il mondo.

**DIVERSITECH**®



# PLASTICA: SOLUZIONI INTELLIGENTI

Artiplastic (fondata nel 1973) è una forza trainante nel settore della trasformazione e lavorazione delle materie plastiche. Con un impegno costante all'eccellenza, l'azienda è stata un partner affidabile per terzi, soprattutto per il settore industriale.

Nell'arco di quasi cinque decenni, Artiplastic ha affinato le proprie competenze, evolvendosi in un'azienda dinamica specializzata nella trasformazione e lavorazione delle materie plastiche. Artiplastic è orgogliosa di produrre e commercializzare profili estrusi e co-estrusi su misura per una vasta gamma di settori merceologici.

Fin dall'inizio, Artiplastic è stata sinonimo di innovazione e adattabilità. L'azienda ha continuamente investito in tecnologie all'avanguardia, vantando una gamma completa di linee di estrusione mono e bivate. Questa tecnologia è completata dall'utilizzo di linee di estrusione di proprietà, come Canalsplit e Canalsplit-Midi, che migliorano ulteriormente la capacità di soddisfare le richieste del mercato in continua evoluzione.

L'impegno di Artiplastic nel rimanere all'avanguardia dei progressi tecnologici le consente di offrire ai clienti un'ampia gamma di opzioni di personalizzazione, assicurando che i suoi prodotti si allineino perfettamente ai requisiti specifici dei diversi settori industriali.

**INGEGNO E INNOVAZIONE:  
IL RISULTATO DI COME  
ABBIAMO CAMBIATO  
IL MONDO PER SEMPRE**

Con sede nei pressi di Milano, Artiplastic beneficia di una posizione che funge da punto strategico per la distribuzione dei suoi prodotti in tutta Italia e in Europa. Con un imponente magazzino interno di 4.500 m<sup>2</sup>, l'azienda ha organizzato meticolosamente le proprie attività per garantire ai clienti qualità, efficienza, professionalità e un netto vantaggio competitivo sul mercato.

Artiplastic guarda al futuro, la sua incrollabile dedizione all'innovazione, alla qualità e alla soddisfazione dei clienti la posiziona come leader di mercato nel panorama in continua evoluzione della trasformazione e della lavorazione delle materie plastiche.

 **ARTIPLASTIC®**  
SMART PLASTIC SOLUTIONS

# KNOW-HOW MADE IN MILANO

DAL 1973



**ARTIPLASTIC**  
SPECIALISTA IN CANALINE  
WWW.ARTIPLASTIC.IT



## INGEGNO E INNOVAZIONE

Grazie a questo abbiamo cambiato il mercato per sempre. Nel 1996 abbiamo inventato Canalsplit, dedicato al settore degli impianti di condizionamento. Un'idea tanto unica quanto preziosa, destinata a diventare il prodotto più utilizzato al mondo per questa applicazione.

Canalsplit è stato un istinto geniale generato dalla necessità di semplificare l'installazione che, unito alla nostra capacità di ascoltare i clienti, ha trasformato questo prodotto in una soluzione intelligente. Un progetto ambizioso e impegnativo, l'invenzione di Canalsplit è stata accolta positivamente dal mercato.

Artiplastic esporta con successo in tutto il mondo e siamo orgogliosi di poter affermare che la nostra azienda ha mantenuto l'artigianalità e la familiarità che contraddistinguono le aziende italiane.

Situata vicino a Milano, base strategica per la distribuzione dei suoi prodotti in Italia e in Europa, Artiplastic vanta un magazzino di 4.500 m<sup>2</sup> organizzato per garantire ai suoi clienti il massimo della qualità e dell'efficienza disponibile sul mercato.

**ARTIPLASTIC**  
SMART PLASTIC SOLUTIONS

## DINAMICO E FLESSIBILE

Un tubo di drenaggio liscio e corrugato viene utilizzato per rimuovere l'acqua di condensa. Si collega facilmente alle unità di condizionamento interne o esterne. È realizzato in PVC flessibile e corrugato. Può essere fissato alla parete con clip porta-tubo o condotti (Canalsplit 03 e 04).



I tubi corrugati offrono una resistenza ottimale alla pressione del peso e offrono un collegamento fino a 75 cm di distanza. Gli accessori giunto a Y, giunto lineare, giunto a T e sifone possono essere collegati direttamente ai tubi per risolvere qualsiasi anomalia di installazione.

IL TUBO CORRUGATO È  
UTILIZZATO PER SCARICARE  
L'ACQUA DI CONDENSA

CANALSPLIT 08: UNA CANALINA  
PER IL CONDIZIONAMENTO  
IN PVC AUTOESTINGUENTE

24/24  
7/7

PRODUZIONE A  
CICLO CONTINUO

## AL SERVIZIO DEL CLIENTE

La produzione di Artiplastic si avvale di una gamma diversificata di linee di estrusione all'avanguardia mono e bivate, al fine di offrire ai propri clienti il meglio in termini di efficienza e rapporto qualità-prezzo.

Artiplastic offre ai suoi clienti anche un servizio di supporto e consulenza, con la progettazione e la produzione di profili su misura.

## UN SISTEMA CHE PARLA DI QUALITÀ

Le linee Canalsplit e gli accessori sono realizzati in PVC rigido di tipo V0, autoestinguente e resistente ai raggi UV, per garantire un'eccezionale resistenza nel tempo e in qualsiasi condizione di installazione.

Il PVC utilizzato è di prima qualità e è prodotto esclusivamente in Italia in conformità alle norme RoHS 2 e REACH.



Castel Engineering è un'azienda belga specializzata nell'estrusione e nello stampaggio ad iniezione di parti in plastica specifiche per il settore HVAC-R.

## FONDATA NEL 1986

FONDATA NEL 1986 COME PICCOLA AZIENDA, CASTEL ENGINEERING È CRESCIUTA RAPIDAMENTE FINO A DIVENTARE LEADER E SIMBOLO DI QUALITÀ DEL MERCATO EUROPEO.

Fondata nel 1986, Castel Engineering offre anni di esperienza nella produzione di parti e profili in plastica per l'industria della refrigerazione, con particolare attenzione agli accessori per celle frigorifere, congelatori, camere bianche e per l'installazione di split per il condizionamento d'aria.

La sede centrale si trova nel cuore dell'Europa, in Belgio (Mouscron), il luogo ideale per la distribuzione dei nostri prodotti in tutto il mondo.

# MOUSCRON BELGIO

Al suo interno, ha un team di ricerca e sviluppo costantemente alla ricerca di soluzioni innovative. Grazie a una lunga storia di produzione OEM Castel Engineering accompagna i propri clienti dalla progettazione iniziale del prodotto fino alla produzione finale.

Avendo il pieno controllo di tutti i processi produttivi, delle attrezzature e degli strumenti, Castel è in grado di mantenere tutti gli impegni presi, pur rimanendo il fornitore più competitivo.



## I NOSTRI VALORI

Come produttore, Castel Engineering è consapevole che l'economia moderna richiede un costante e rapido adattamento e la capacità di offrire una diversificazione dei prodotti. Questo garantirà una continua e stabile crescita nel mercato.

## GLI ACCESSORI PER UN'INSTALLAZIONE PROFESSIONALE FACILE E COMPLETA

Crediamo nel nostro dovere di supportare i clienti nelle loro richieste. Siamo propensi a condividere le competenze per consentire loro di scegliere la soluzione più adatta ai loro progetti.

La comunicazione è fondamentale. Ci prendiamo cura di ogni cliente con un approccio individuale e personale. Il nostro team di vendita multilingue seguirà le vostre richieste, passo dopo passo, per capire le vostre esigenze, consigliare la selezione dei prodotti giusti, inviare un preventivo tempestivo e assicurarsi che l'ordine venga consegnato al vostro magazzino.

# IL NOSTRO APPROCCIO, FATTO DI VALORI

Abbiamo raggiunto un consumo di 5 tonnellate di materia prima ogni anno nel magazzino che Castel Engineering ospita attualmente presso il suo quartier generale.

Il nostro Dipartimento di Ricerca e Sviluppo, dotato di attrezzature per la prototipazione rapida in 3D, ha le conoscenze per garantire che i nostri prodotti siano al passo con l'evoluzione della tecnologia. Inoltre, un altro ruolo chiave è quello di continuare a migliorare e sviluppare i prodotti esistenti e di concepirne di nuovi, il tutto con un'impronta ecologica e la conformità ai nuovi standard.



### FLEXY KIT

PROTEGGE I TUBI CHE VANNO DAL CONDENSATORE ALLA PARETE

AIUTA A RISPARMIARE TEMPO QUANDO VENGONO COLLEGATE DUE UNITÀ IN PARTICOLARI CONFIGURAZIONI ARCHITETTONICHE

# IL MODO OTTIMALE PER PROTEGGERE LA TUA INSTALLAZIONE

L'installazione facile e veloce che protegge i tubi e l'unità, fa risparmiare energia e prolunga il ciclo di vita dell'unità. Offre un design estetico resistente ai raggi UV e può essere verniciato per adattarsi al contesto.

Vi presentiamo Castel Aircó OptimalDuct, la soluzione ottimale per i sistemi HVAC, progettata e realizzata da Castel Engineering.

Questo prodotto innovativo offre una serie di caratteristiche e vantaggi per semplificare il processo di installazione e migliorare l'efficienza complessiva.

L'installazione rapida e senza problemi, con un semplice meccanismo a scatto, garantisce un flusso di lavoro più efficiente, dicendo addio alle lunghe configurazioni.

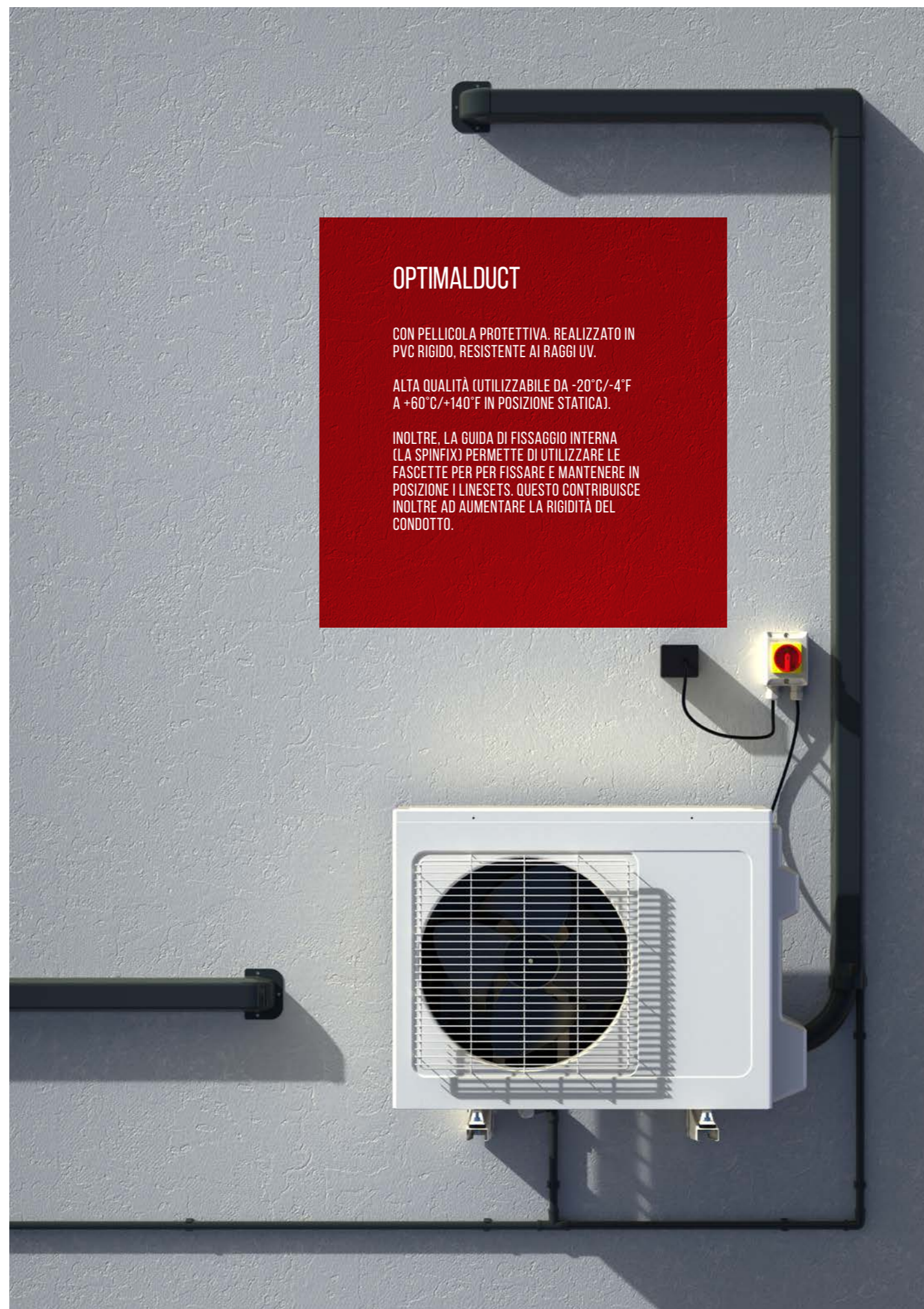
OptimalDuct è dotato di SpinFix-Clip, una tecnologia che trasforma quello che prima era un lavoro per due persone in un compito gestibile da un solo installatore.

Questa ingegnosa clip mantiene il contenuto del condotto legato saldamente durante l'installazione, garantendo un processo più agevole.

SpinFix contribuisce anche alla rigidità della canalina: grazie alla guida di fissaggio interna, le fascette possono essere utilizzate per legare e fissare i linesets in posizione, aggiungendo stabilità.

Grazie a una pellicola protettiva che può essere facilmente rimossa dai condotti, OptimalDuct mantiene la pulizia e un aspetto professionale.

Sono disponibili diverse misure e tipologie per soddisfare anche le più specifiche esigenze di installazione.



## OPTIMALDUCT

CON PELLICOLA PROTETTIVA. REALIZZATO IN PVC RIGIDO, RESISTENTE AI RAGGI UV.

ALTA QUALITÀ (UTILIZZABILE DA -20°C/-4°F A +60°C/+140°F IN POSIZIONE STATICA).

INOLTRE, LA GUIDA DI FISSAGGIO INTERNA (LA SPINFIX) PERMETTE DI UTILIZZARE LE FASCETTE PER PER FISSARE E MANTENERE IN POSIZIONE I LINESETS. QUESTO CONTRIBUISCE INOLTRE AD AUMENTARE LA RIGIDITÀ DEL CONDOTTO.

Rapid-O®

## RACCORDI RAPID-O PLUG & PLAY

Il modo più semplice e veloce di collegare i tubi di refrigerazione in rame.



Rapid-O offre una gamma completa di raccordi di alta qualità, che rappresentano il modo più semplice e veloce per collegare i tubi in rame per la refrigerazione.

I raccordi non sono solo veloci e facili da usare, ma anche riutilizzabili e durevoli nel tempo.

I nostri raccordi unici vi permetteranno di portare a termine il lavoro fino al 90% più velocemente rispetto ad altri nel mercato, il che pone Rapid-O un passo avanti rispetto ai sistemi tradizionali di raccordo dei tubi di rame.

Per approfondire le nostre soluzioni innovative, visitate il sito [www.rapid-o.be](http://www.rapid-o.be).

# SEMPLIFICA LA TUA FORNITURA

## #THEDIVERSITECHWAY

DiversiTech International (Pump House) è produttore e fornitore leader di componenti e prodotti correlati per il settore del riscaldamento, della ventilazione, del condizionamento e della refrigerazione (HVAC/R/ASHP).

DiversiTech International (ex Pump House) è stata fondata nel 2000, inizialmente con 4 persone e in un piccolo magazzino.

Negli ultimi 22 anni siamo cresciuti fino a contare più di 50 dipendenti e ora vantiamo più di 5500 metri quadrati di magazzino, situati in posizione centrale nella città britannica di Nottingham.

Nel 2016 siamo entrati a far parte del gruppo DiversiTech, il più grande produttore nordamericano di pad per macchinari e uno dei principali produttori

e fornitori di componenti e prodotti correlati per i mercati HVACR. Il 1° ottobre 2021 il nostro nome è cambiato in DiversiTech International, mentre il marchio Pump House è rimasto sotto l'ombrello aziendale di DiversiTech International, come attività a sé stante.

Per i nostri clienti all'ingrosso, offriamo il vantaggio di un unico fornitore per oltre 200 categorie di prodotti, garantendo loro una disponibilità di prodotti senza pari e prezzi vantaggiosi in tutti i mercati che serviamo.

## POMPE DI CONDENZA E ACCESSORI

DiversiTech International dispone di un'ampia gamma di pompe per serbatoi per la rimozione della condensa. Le famose RedBox, da 1 e 2 litri, sono pompe versatili per serbatoi con portata di 280 LPH e sollevamento di 5,1 metri.

Tali pompe hanno placchette di montaggio in metallo che consentono al serbatoio di essere avvitato direttamente alla parete. Il cavo di alimentazione universale rende le pompe facili da installare, manutentare e modificare.



## REDBOX LED

Gli indicatori LED si accendono quando le pompe sono cariche, sono in funzione e quando l'allarme di livello alto è stato attivato.



PUMP  
HOUSE

DIVERSITECH®  
UNITED KINGDOM

## ACCESSORI HILMOR

In Hilmor, c'è una filosofia di design semplice: creare strumenti che sono un passo avanti; quelli che sono dotati di caratteristiche che fanno risparmiare tempo ai nostri clienti, frustrazione e forse anche qualche mal di testa.

Ogni strumento è progettato con tutte le caratteristiche di cui hai bisogno tralasciando il superfluo. Sono fatti per funzionare negli ambienti più ostici, quelli che incontri giorno dopo giorno.

Per scoprire la storia di Hilmor, devi tornare al nostro inizio nel 1926 a Sheffield, in Inghilterra. Abbiamo iniziato con un solo prodotto: un piegatubi.



INSTALL+

EASY-FIT

TOOLS+

SERVICE+  
MAINTENANCE



Sembra banale, ma all'epoca, le piegatrici a freddo Hilmor erano le prime del loro genere per idraulici, elettricisti e tecnici HVAC/R. È stato proprio quel piegatubi che ci ha permesso di creare una base per il marchio che siamo oggi.

Nel corso degli anni, Hilmor è cresciuta ancora più forte. A nostra volta, siamo diventati sempre più determinati a implementare innovazione negli strumenti che utilizziamo ogni giorno.

Abbiamo ascoltato, imparato e apportato progressi. I design sono diventati più snelli e abbiamo trovato più modi per aiutarti a fare bene il tuo lavoro.

## GAMMA HILMOR

- Tubi flessibili
- Piegatubi
- Svasatura e bordatura
- Tagliatubi
- Cacciaviti
- Multi utensili
- Chiavi esagonali
- Chiavi inglesi
- Pinze
- Pinze spelafili
- Sbatratrici
- Coltelli multiuso
- Borse per attrezzi

hilmor®



**Spin**  
TOOLS

## SVASATURA E BORDATURA RIVOLUZIONATE

Questi strumenti di svasatura e bordatura sono progettati per la maggior parte dei diametri dei tubi e consentono di collegare i tubi senza la necessità di raccordi supplementari e preservano la malleabilità del rame, prevenendo così crepe e perdite.

## SISTEMA PORTATILE PER LA PULIZIA: NO ACQUA, NO ENERGIA, NO PROBLEM

CoilJet è un sistema portatile ideale per la pulizia dell'evaporatore e del condensatore in luoghi in cui l'acqua e l'energia non sono accessibili, come i tetti.

CJ-125 è progettato per la portabilità includendo serbatoi separati di acqua e prodotti chimici e una batteria ricaricabile di lunga durata. Tutto per pulire a fondo condensatore e evaporatore senza preoccuparsi della loro posizione.

Le funzionalità:

- Pulisce le bobine del condensatore e dell'evaporatore dove si trovano
- Applica il pulitore bobina e lo risciacqua con acqua dolce
- Trasporta tutta l'acqua e il pulitore della bobina necessari fino a 5 unità con pressione di 125 psi



**S**  
SPEEDCLEAN

## STAI OTTENENDO IL 100% DI CALORE NEL TUO IMMOBILE?

Abbiamo sviluppato una gamma di accessori per pompe di calore Monobloc per ottimizzare l'efficienza e semplificare l'installazione e vantiamo oltre 15 anni di esperienza nel mercato delle pompe di calore. Forniamo

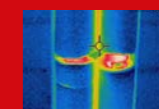
attrezzature e strumenti essenziali per l'installazione delle pompe di calore. Sono compresi kit di piedini FLEXI, tubi flessibili, kit per basi FLEXI Lite, isolamento, tutto per proteggere e mantenere le vostre installazioni di pompe di calore.

**PUMP  
HOUSE**

**DIVERSITECH**  
UNITED KINGDOM

## PREPARATI PER IL FUTURO DELLE POMPE DI CALORE

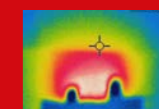
### SENZA ISOLAMENTO, PERDITA DI CALORE FINO A 158W/M



Tubature isolate



Raccordi isolati



Isolamento a parete



### TUBO FLESSIBILE

- Tubo flessibile intrecciato in acciaio inox
- Preisolato con spessore 19 mm in PVC
- 1" e 1-1/4" maschio o femmina filettatura BSP raccordo disponibile
- Raccordo a compressione da 28 mm adatto alla maggior parte delle installazioni ASHP
- 80 mm aggiuntivi di isolamento per coprire i connettori



### KIT DI ISOLAMENTO

- Installazione a parete
- Stop ai ponti termici per le tubazioni che attraversano la parete



### FLEXI LITE SLAB E FOOT KIT

- Soluzione innovativa a basso costo per il montaggio a pavimento di pompe di calore

# NICCONS HVAC PRODUTTORE DAL 1988

Come risultato di molti anni di esperienza e di una significativa conoscenza nei settori del condizionamento, della refrigerazione, dell'impiantistica e della termoidraulica, Niccons Italia è stata fondata a Vicenza nel 1998.

Conoscenza, dedizione, passione e intuizioni brillanti hanno permesso all'azienda di raggiungere soluzioni innovative oggetto di numerosi brevetti, con un progresso tecnico che ha reso l'azienda leader in un mercato competitivo e in continua evoluzione.

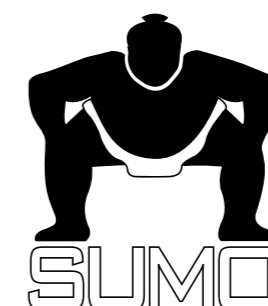
Con uno sguardo entusiasta e propositivo verso il futuro, Niccons è garanzia di affidabilità, qualità, efficienza e flessibilità, per assicurare ai propri clienti una risposta alle loro esigenze e alle sfide dell'installazione.

**niccons**<sup>®</sup>  
HVAC MANUFACTURING



Niccons Italy aderisce alla Responsabilità Sociale d'Impresa e quindi adotta numerosi valori aziendali, tra cui la trasparenza nelle operazioni, la correttezza, la completa soddisfazione del cliente e il rispetto per l'ambiente (su cui Niccons si è concentrata con grande interesse e responsabilità).

Consapevole della vastità dei problemi che minacciano il nostro ecosistema, Niccons si impegna a contribuire alla lotta contro il cambiamento climatico progettando una linea speciale di prodotti eco-friendly: il supporto a terra antivibrante SUMO. Questo prodotto, già best seller, è realizzato con materiale di scarto (ad esempio pneumatici di autovetture), che ricicla la gomma e le dà una seconda vita.



## COLLABORAZIONE BASATA SU RISPETTO E AFFIDABILITÀ

In una società dove gli ideali aziendali sono estremamente importanti, in quanto hanno il potenziale di rafforzare il livello di integrazione tra tutti gli individui (all'interno dell'azienda) e di stabilire un rapporto di fiducia con l'ambiente esterno, essere responsabili nei confronti dell'ambiente è un dovere per garantire una vita e un futuro migliori.



## SOLUZIONI SEMPLICI PER INSTALLAZIONI A TETTO

ACCESSORI UTILIZZATI PER L'ACCESSO  
E LA PROTEZIONE DELLE APERTURE E  
DEI TUBI CHE COLLEGANO LE UNITÀ  
ESTERNE E LE UNITÀ INTERNE.



La missione di Niccons Italy non è solo quella di dare al cliente un servizio eccellente, ma di trasformare il rapporto con gli stakeholder esterni in un rapporto di fiducia reciproca e collaborazione duratura.

## NOVITÀ SUMO LC



L'impegno di Niccons per la riduzione dell'impatto ambientale è evidente nell'utilizzo della gomma riciclata per la produzione dell'ampia gamma di supporti SUMO.

Questo ha un impatto positivo sulla riduzione dell'uso di materie prime, essenziale per estendere il loro ciclo di vita. Inoltre, il collante ecologico utilizzato nel processo di produzione incoraggia il riciclaggio del prodotto in futuro, promuovendo un'economia circolare e sostenibile.

## IL RIVOLUZIONARIO SUMO SOLAR



Il nostro impegno per soluzioni a basso impatto ambientale si combina con il nostro interesse per le energie rinnovabili, il tutto attraverso i nostri supporti per pannelli solari SUMO.

Questi supporti sono dotati di una canalina 65x50 e di un'asola per un cavo d'acciaio (per aumentare la tenuta dei supporti).

Il supporto è adatto per l'installazione di pannelli con una profondità di 1050 mm; il pannello può essere posizionato sul supporto senza bisogno di modifiche.

Gabbia di protezione per  
l'unità esterna in PVC.  
Prestazioni elevate e peso ridotto.

Gabbie in PVC modulari e regolabili per unità esterne che proteggono da atti vandalici, danni accidentali e condizioni atmosferiche avverse. Sono disponibili 3 diverse versioni: a parete, a terra per unità esterne split e installazioni VRF/VRV.



Elevata resistenza alle condizioni climatiche avverse e al tempo.

Completo di viti in acciaio inox.

Montaggio facile e veloce.

Il riciclaggio dei pneumatici fuori uso è molto importante per l'ambiente. Riciclandoli, si può recuperare fino al 95% della gomma con cui sono stati originariamente prodotti. Questo dà l'opportunità di creare una nuova materia prima che può essere utilizzata nella progettazione urbana e nell'industria.

### LAVORAZIONE DELLE MATERIE PRIME



# LA PRODUZIONE È L'ANIMA DELLA NOSTRA AZIENDA

## DA OLTRE 65 ANNI

**Crediamo nelle persone e per questo investiamo in loro.**

Fin dalla sua nascita nel 1958, Rodigas ha saputo leggere e interpretare i cambiamenti della società, anticipando l'evoluzione del mercato e offrendo soluzioni in sintonia con i tempi che cambiano. L'adattabilità e l'innovazione sono la chiave del successo di Rodigas, che oggi opera in tutto il mondo nel settore della climatizzazione, del fotovoltaico e dei sistemi di protezione anticaduta.

Crediamo che la collaborazione, il rispetto e la cultura siano valori fondamentali che un'azienda non può ignorare. Per questo motivo ci impegniamo a investire non solo nella formazione dei nostri dipendenti, ma anche nella creazione di un ambiente di lavoro coesivo e affidabile. Questo garantisce sicurezza e continuità sul posto di lavoro e, di conseguenza, si traduce in lealtà verso l'azienda.

**Rodigas**  
SRL

Rodigas è cresciuta osservando i cambiamenti della società. Questa flessibilità ha segnato il nostro successo nel tempo.

La nostra azienda di staffe è il complesso produttivo più rinomato d'Europa, con più di 1,5 milioni di coppie di staffe prodotte ogni anno.

### CHI SIAMO

“

La fabbrica non può concentrarsi solo sui margini di profitto. Deve distribuire ricchezza, cultura, servizi e democrazia. Immagino la fabbrica per l'umanità, non l'umanità per la fabbrica.

Rodigas adotta le parole di Adriano Olivetti come mantra, per riassumere oltre sessant'anni di lavoro. Sulla base di questi valori, oggi siamo diventati la fabbrica più apprezzata in Europa per la produzione di apparecchiature di montaggio per HVAC, senza mai dimenticare l'importanza delle persone che l'hanno resa possibile.

### LE NOSTRE CERTIFICAZIONI

La certificazione di prodotti e processi produttivi è la migliore garanzia di qualità che possiamo offrire ai nostri clienti. È per questo motivo che ci rivolgiamo continuamente a enti e professionisti accreditati che ci guidano nel nostro percorso.



## NUOVA MISURA DI STAFFE PER POMPE DI CALORE EXTRA PORTATA

CI SONO PRODOTTI UTILIZZATI PER ESIGENZE SPECIFICHE, NICCHIE DI MERCATO CHE, NEL TEMPO E IN BASE ALL'EVOLUZIONE DELLE TENDENZE, SONO ARRIVATI A GODERE DI UN UTILIZZO TANTO DIFFUSO QUANTO TARDIVO.

Staffe extra portata: ogni nostro prodotto è progettato e certificato secondo gli standard internazionali.

## MINI FRAME

**Le nuove staffe scorrevoli Rodigas per pompe di calore sono una soluzione innovativa e versatile perfetta per un mercato in rapida crescita nell'ambito delle tecnologie sostenibili di riscaldamento e raffreddamento.**

Le staffe extra portata Rodigas sono state progettate per supportare questo mercato in rapida crescita, offrendo una soluzione affidabile ed esteticamente gradevole per l'installazione di pompe di calore.

La qualità costruttiva e la resistenza delle staffe assicurano una lunga durata, garantendo così un supporto sicuro per i macchinari. L'attenzione è rivolta in particolare alla facilità di installazione e manutenzione delle pompe di calore.

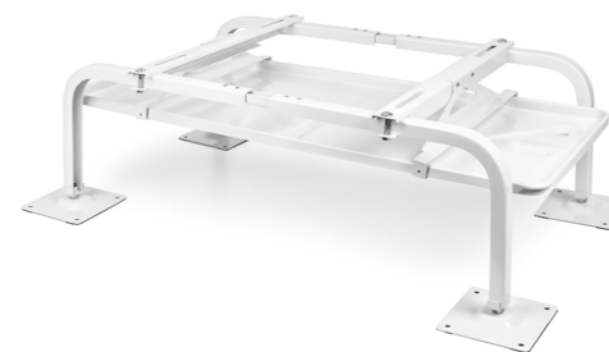
Sono disponibili in due colori, RAL 9002 e RAL 7035, che offrono una maggiore scelta per adattarsi a diversi contesti architettonici e design esterni.

La decisione di introdurre questi nuovi supporti è nata dalla crescente domanda di soluzioni efficienti e sostenibili per il riscaldamento e il raffreddamento degli ambienti.

Le pompe di calore sono una tecnologia all'avanguardia in questo settore, in quanto offrono un'elevata efficienza energetica e un'impronta ambientale ridotta rispetto ai sistemi tradizionali.

Maggiori informazioni su [www.rodigas.it](http://www.rodigas.it)

**Rodigas**  
SRL



Con l'introduzione dei nuovi supporti a pavimento Mini Frame Rodigas, entriamo in un mondo di innovazione e funzionalità. Questi supporti sono disponibili in due diverse altezze, 400 mm e 500 mm, per adattarsi alle esigenze specifiche del vostro impianto.

La versatilità di questi supporti è evidente nella scelta dei colori, con opzioni di finitura in RAL 9002 e RAL 7016. Questo permette alle unità di integrarsi perfettamente nell'ambiente circostante, garantendo un'installazione ordinata ed estetica.

Il sistema minisplit si integra perfettamente con il luogo di installazione.

Il design dei supporti "Mini Frame" si concentra sulla loro idoneità all'installazione su pavimenti e terrazze esterne, rispondendo così alle esigenze di un mercato in costante sviluppo.

Grazie a materiali di alta qualità e resistenza e ai piedini in nylon regolabili, questi supporti offrono una durata e una stabilità ottimali, garantendo un'installazione sicura e affidabile delle pompe di calore.

Abbiamo progettato questi supporti come naturale evoluzione della più popolare serie a pavimento SP400, ma li abbiamo adattati specificamente alle misure delle pompe di calore o dei grandi macchinari.

I nostri Mini Frame sono realizzati in acciaio zincato, verniciato con resine epossidiche e testato per garantire un'elevata resistenza alla corrosione. Per garantire standard così elevati, con più di 480 ore di protezione dalla nebbia salina, eseguiamo gli stessi test dell'industria automobilistica.

# DAL 1978 GLI SPECIALISTI DEL FISSAGGIO

AZZURRA è la staffa di supporto brevettata da GIA per l'installazione di bidet sospesi. È stata accuratamente progettata per essere facile da installare, versatile e solida. Grazie alla sua compattezza, occupa solo 33,5 mm di spazio e può essere installata in divisori di 8 cm di spessore, queste staffe non rompono la parete su entrambi i lati.

Allo stesso modo, la piastra di fissaggio regolabile in verticale brevettata, risponde alle esigenze dell'installatore, che può scegliere tra più modalità di applicazione di gomiti e manicotti seconda del tipo di bidet da installare.

Inoltre, la solida struttura realizzata con una lamiera di 11 mm di spessore, con due piastre trasversali e nervature di rinforzo, rende AZZURRA in grado di sostenere fino a 400 kg di peso, in conformità alla normativa UNI EN 14528.

## ABBIAMO PIÙ DI 800 ARTICOLI

PROGETTATI PER SODDISFARE LE PIÙ SVARIATE ESIGENZE DI FISSAGGIO DEI SETTORI IDRAULICO, ELETTRICO E AMBITI SOSTENIBILI, SIA IN AMBITO DOMESTICO CHE INDUSTRIALE. AD OGGI GIA HA PRODOTTO PIÙ DI 76 MODELLI BREVETTATI, CHE HANNO OTTENUTO UN AMPIO RICONOSCIMENTO E FANNO ORMAI PARTE DELLA QUOTIDIANITÀ DELL'INSTALLATORE.

Sin dalla sua creazione nel 1978, GIA si è impegnata a fondo per fornire agli installatori soluzioni innovative, progettate per migliorare la qualità e l'efficienza del lavoro.

Il Dipartimento di Ricerca e Sviluppo è costantemente orientato a seguire la mentalità dell'installatore italiano in cantiere, al fine di risolvere i problemi che può incontrare nella sua routine quotidiana.

Ecco perché lo sforzo di GIA è quello di progettare prodotti che siano in grado di soddisfare le esigenze dell'installatore e di adattarsi a ogni tipo di installazione, proprio come un abito su misura.

GIA offre una gamma ampia e completa di componenti di fissaggio per i settori idraulico, elettrico ed edilizio, sia in ambito residenziale che industriale.

La qualità di questi prodotti è garantita non solo dalle materie prime utilizzate per produrli, ma anche dal fatto che molti di essi sono certificati o addirittura brevettati.

Inoltre, GIA considera il cosiddetto "Made in Italy" non solo una caratteristica fondamentale dei suoi prodotti, ma una vera e propria missione.

L'intero processo, dalla ricerca e sviluppo, alla produzione e all'assistenza post-vendita si svolge in Italia.

Al fine di garantire i migliori standard qualitativi, GIA verifica attentamente caratteristiche qualitative, strutturali e tecniche dei suoi prodotti in ogni fase di lavorazione, dall'arrivo delle materie prime fino al processo di confezionamento.

**gia**<sup>®</sup>  
Fissaggi brevettati

Lavoriamo a fianco dei nostri clienti e installatori, cercando l'eccellenza nell'innovazione. GIA è sempre più consapevole del fatto che aiutare i nostri partner a lavorare meglio farà risparmiare tempo cruciale in cantiere. Le nostre proposte nascono sempre dall'ascolto delle esigenze dell'installatore.

# G-MAGIC IL FISSAGGIO PER RADIATORI

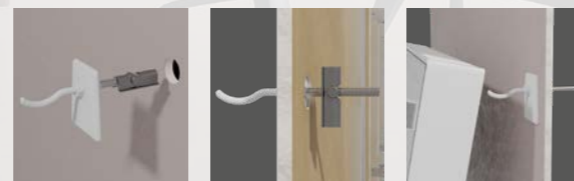
**G-MAGIC: il fissaggio del radiatore su cartongesso, anche su una parete finita, senza l'utilizzo di tasselli.**

G-MAGIC, la staffa per radiatori per pareti in cartongesso, è uno dei brevetti di maggior rilievo registrati da GIA.

A differenza delle staffe standard utilizzate per l'installazione dei radiatori, questa è stata progettata per garantire un'elevata capacità di carico, assicurando al contempo il miglior risultato estetico.

Da un lato, la parte posteriore è dotata di una solida piastra girevole, che può essere facilmente inserita nel muro a secco e regolata con precisione in base allo spessore della parete. Dall'altro lato, la parte anteriore della staffa garantisce una finitura elegante e di bell'aspetto grazie alla punta smussata e alla copertura stampata in nylon bianco (rinforzato con fibra di vetro).

Grazie al suo sistema brevettato, G-MAGIC può essere installato sia su pareti in cartongesso a uno o due strati, ed è particolarmente indicato per l'installazione di radiatori tubolari in alluminio e acciaio (fino a 4 colonne).



G-MAGIC installato su parete in cartongesso.

**gia**  
Fissaggi brevettati

DAL NOSTRO DIPARTIMENTO DI RICERCA E SVILUPPO, UNA NUOVA SOLUZIONE PENSATA PER L'INSTALLATORE, PER SODDISFARE TUTTE LE SUE ESIGENZE.

# FLIP LA SOLUZIONE IN UN CLICK

**Il morsetto per tubi brevettato si chiude senza sforzo con una semplice spinta. La soluzione migliore per installazioni moderne, rapide ed efficienti.**



FLIP SYSTEM è uno dei capolavori della produzione GIA. Si tratta di un sistema di fissaggio brevettato composto da fascette per tubi a bloccaggio rapido, adatte a qualsiasi tipo di linea di tubi.

Rispetto alle tradizionali fascette per tubi, le versioni Flip dimostrano di ridurre significativamente la rumorosità del sistema di drenaggio, consentendo al tempo stesso il flusso del drenaggio. Inoltre, la differenza di queste fascette per tubi è il sistema di bloccaggio che rende l'installazione estremamente rapida e semplice. Le fascette per tubi FLIP sono progettate per essere chiuse con

SOCLIMA è uno dei prodotti più recenti del catalogo di GIA, progettato specificamente per l'isolamento termico. È un sistema di fissaggio professionale per isolamento termico su pareti, con sistemi di finitura isolanti esterni (EIFS), di spessore 80-160 mm. È perfetto per l'installazione di unità di condizionamento e altri carichi sospesi.

## FLIP SYSTEM

Basta un CLICK per allacciare un FLIP. Vanta una resistenza ai raggi UV, schermando i raggi nocivi e non teme la corrosione salina. Il robusto inserto filettato in ottone garantisce la resistenza, mentre l'isolamento acustico insonorizzato ne aumenta l'appeal. Questo morsetto è costruito per durare nel tempo, resistendo agli effetti degli agenti chimici e delle condizioni atmosferiche avverse.

la semplice pressione delle dita, senza bisogno di attrezzi.

Dopo l'installazione, se necessario, la fascetta per tubi può anche essere riaperta e rimossa, o ulteriormente regolata. A tal fine, l'installatore può utilizzare lo strumento di estrazione "Apriflip" per aprire facilmente la fascetta per tubi. Bastano due mosse: inserire i perni nei due fori posti ai lati della parte superiore della fascetta per tubi, quindi estrarla. Altrimenti, con la stessa tecnica di estrazione, FLIP può essere aperto utilizzando due cacciaviti a croce con diametro di 3 mm.

Il cono isolante, realizzato in poliammide rinforzato con fibra di vetro, è stato progettato per rendere l'installazione più semplice e sostanzialmente più solida e affidabile.

È inoltre dotato di una barriera interna che blocca la conduzione del calore e impedisce la formazione di condensa all'interno della muratura.

RIMANI IN  
CONTATTO  
CON NOI

SEGUICI SUI NOSTRI CANALI WEB  
E SCOPRI TUTTE LE NOSTRE  
SOLUZIONI PROGETTATE PER  
SEMPLIFICARE IL TUO LAVORO.

 **ARTIPLASTIC**<sup>®</sup>  
SMART PLASTIC SOLUTIONS

 **Castel**<sup>®</sup>  
engineering

**DIVERSITECH**<sup>®</sup>  
UNITED KINGDOM

**gia**<sup>®</sup>  
Fissaggi brevettati

**niccons**<sup>®</sup>  
HVAC MANUFACTURING

**Rodigas**<sup>®</sup>  
SRL

 **VoRPA**<sup>®</sup>  
ANCHORS & FIXINGS

UN'UNIONE DI  
ECCELLENZA





