

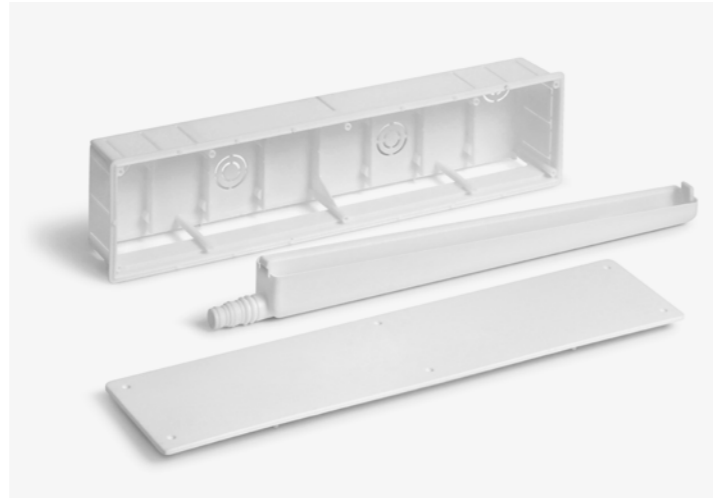
PB 400

CONDENSATE DRAINAGE SET

- ▶ Box
- Trays
- Universal Fitting
- Pipes
- Pump

SCARICO CONDENSA

- ▶ Scatola
- Vaschette
- Raccordi
- Tubi
- Pompe



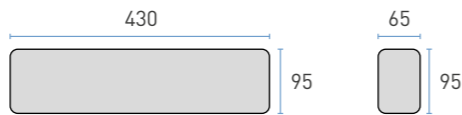
MATERIALS AND TREATMENT

Case length: 430 mm

Case height: 95 mm

Case width: 65 mm

Material supplied: Finishing top cover



BOX

Pack: carton box

Pieces: 20

Case dimensions:

PB 400 - EMBEDDING BOX IN PLASTIC

Single packed into carton box. On packaging there is one carton cover protection to be used during wall construction. Package contents: plastic box, condensation tank and finiture cover.

PB 400 - SCATOLA DI PREDISPOSIZIONE

Fornita in imballo singolo con scatola di cartone. Sull'imballo è presente una protezione per le fasi di intonaco della parete. Contenuto della confezione: scatola, convogliatore di condensa e coperchio di finitura.

PALLET

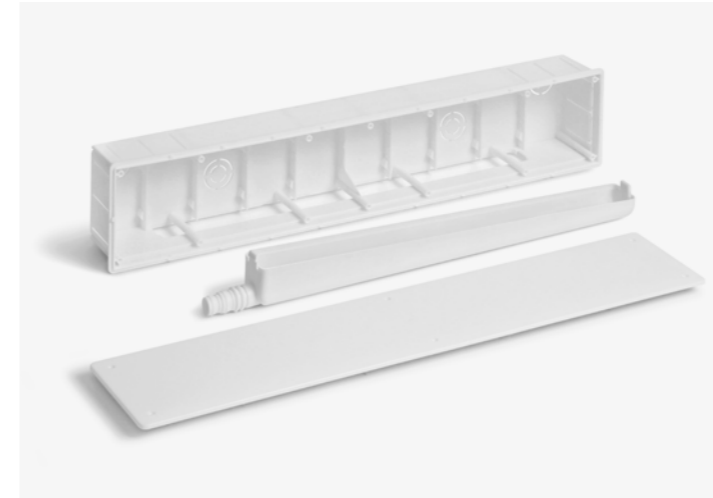
Pallet dimensions: 120x80x220 cm

Pieces per pallet: 400

Pallet total weight: 250 kg



Certified quality



PB 500

CONDENSATE DRAINAGE SET

- ▶ Box
- Trays
- Universal Fitting
- Pipes
- Pump

SCARICO CONDENSA

- ▶ Scatola
- Vaschette
- Raccordi
- Tubi
- Pompe

MATERIALS AND TREATMENT

Case length: 530 mm

Case height: 95 mm

Case width: 65 mm

Material supplied: Finishing top cover



PB 500 - EMBEDDING BOX IN PLASTIC

Single packed into carton box. On packaging there is one carton cover protection to be used during wall construction. Package contents: plastic box, condensation tank and finiture cover.

PB 500 - SCATOLA DI PREDISPOSIZIONE

Fornita in imballo singolo con scatola di cartone. Sull'imballo è presente una protezione per le fasi di intonaco della parete. Contenuto della confezione: scatola, convogliatore di condensa e coperchio di finitura.

BOX

Pack: carton box

Pieces: 20

Case dimensions:

PALLET

Pallet dimensions: 120x80x220 cm

Pieces per pallet: 400

Pallet total weight: 250 kg



Certified quality